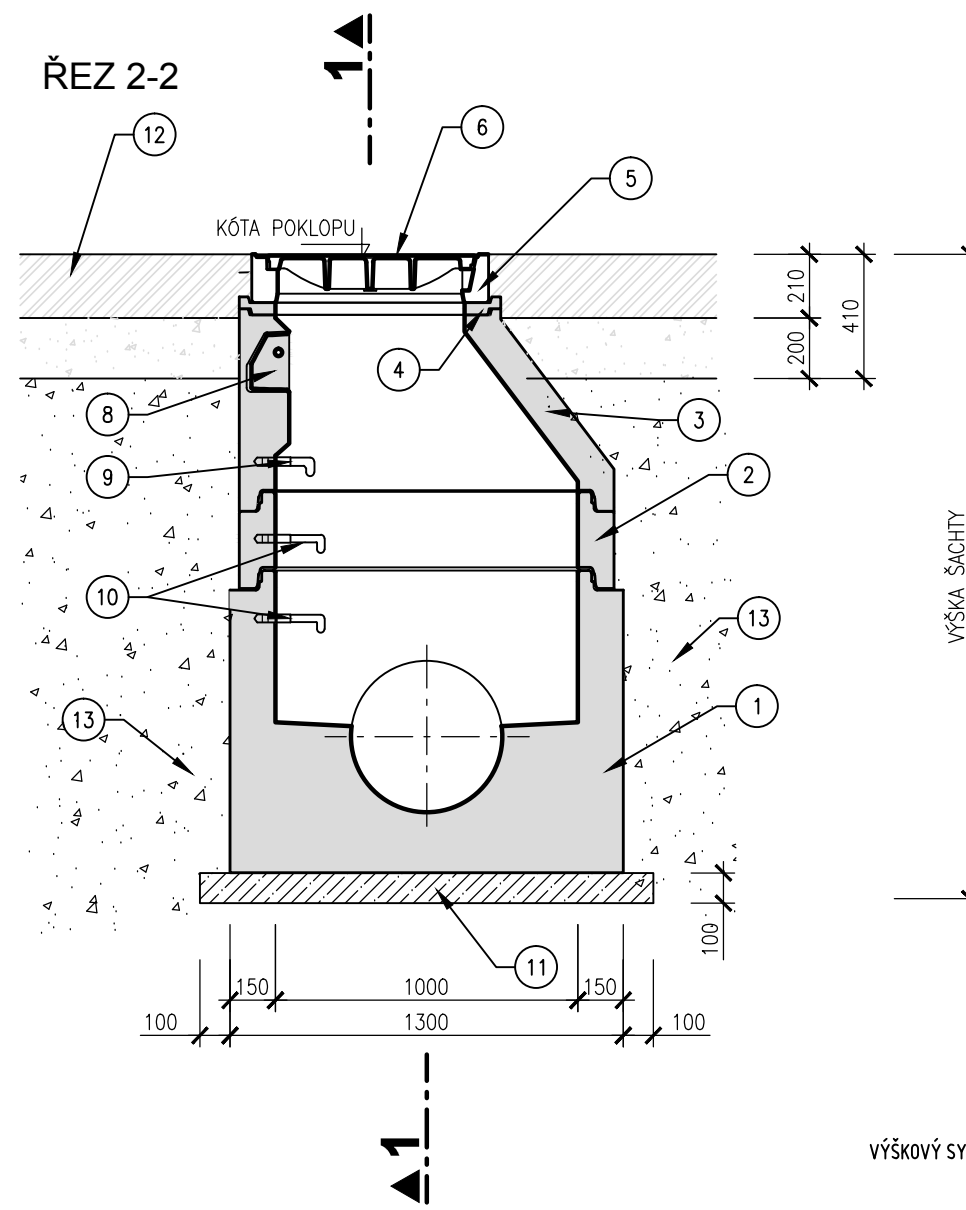
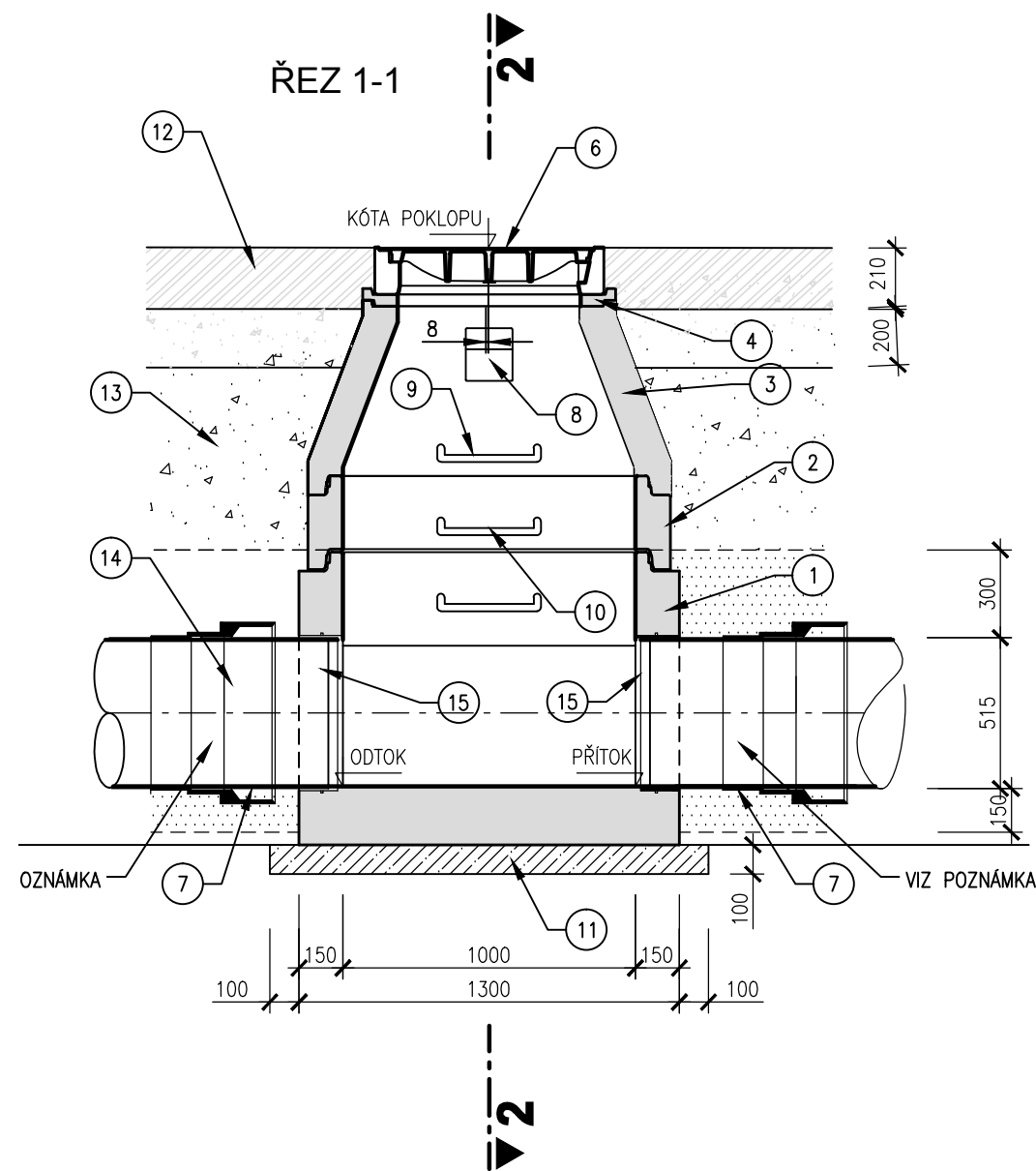


# BETONOVÉ PREFABRIKOVANÉ ŠACHTY



LEGENDA:

- 1 ŠACHTOVÉ DNO DN 1000
- 2 ŠACHTOVÉ SKRUŽE DN 1000, H = 250 mm, 500 mm
- 3 ŠACHTOVÝ KONUS DN 1000/625
- 4 VYROVNÁVACÍ PRSTENEC
- 5 NEOBSAZENO
- 6 LITINOVÝ POKLOP PRO ZATÍŽENÍ D400
- 7 POTRUBÍ Z KANALIZAČNÍ TVÁRNÉ LITINY DN 500
- 8 KAPSOVÉ STUPADLO
- 9 OCELOVÉ STUPADLO S PE POVLAKEM DL.183 mm
- 10 OCELOVÉ STUPADLO S PE POVLAKEM DL. 218 mm
- 11 PODKLADNÍ BETON C30/37
- 12 ZPEVNĚNÁ PLOCHA
- 13 HUTNĚNÝ ZPĚTNÝ ZÁSYP
- 14 HUTNĚNÝ ŠTĚRKOVÝ OBSYP, ID=min 0,8, FRAKCE 0–16 mm
- 15 ŠACHTOVÉ PŘIPOJOVACÍ KUSY

POZNÁMKA:

1. NA VSTUPU A VÝSTUPU Z ŠACHTY BUDOU OSAZENY ŠACHTOVÉ PŘIPOJOVACÍ KUSY
2. NA PŘÍTOKU A ODTOKU Z PREFABRIKOVANÝCH ŠACHT BUDOU V MÍSTĚ NAPOJENÍ UKLÁDÁNY KRÁTKÉ HRDLOVÉ TRUBKY (4x1,0m) Z DŮVODU NEROVNOMĚRNÉHO SEDÁNÍ ZÁSPY KOLEM ŠACHTY

VÝŠKOVÝ SYSTÉM: BALT PO VYROVNÁNÍ

## TABULKA ŠACHET

						POČET ks								POZNÁMKA ks
SCHÉMA KYNETY DNA	OZNAČENÍ ŠACHTY	NIVELETA (m n.m.)				1	2.1	2.2	2.3	3	4	6		
		VTOK	ODTOK	PŘÍTOK DN 200	POKLOP	DNO DN 1000	SKRUŽ H 250	SKRUŽ H 500	SKRUŽ H 1000	KONUS 1000/625	PRSTENEC	POKLOP		
	Š1/01	352,73	352,73	352,83	354,31	1	1	0	0	1	1 63/4	1		
	Š2/01	353,04	353,04	353,16	355,14	1	0	1	0	1	1 63/8	1	ŠACHTA V KOMUNIKACI BUDE OBETONOVÁNA V TL. 150mm	
	Š3/01	353,32	353,32	354,22	355,48	1	0	1	0	1	1 63/10	1	ŠACHTA SPADIŠTNÍ ŠACHTOVÉ DNO A STĚNY OPATŘENY ČEDIČOVÝM OBKLADEM	
	Š4/01	357,06	354,02	–	358,56	1	0	4	1	1	1 63/4	1	ŠACHTA SPADIŠTNÍ ŠACHTOVÉ DNO A STĚNY OPATŘENY ČEDIČOVÝM OBKLADEM	

